

Wildtierunterführung Brugg - Schinznach Bad (AG) AO K112 / SBB-Linie 640

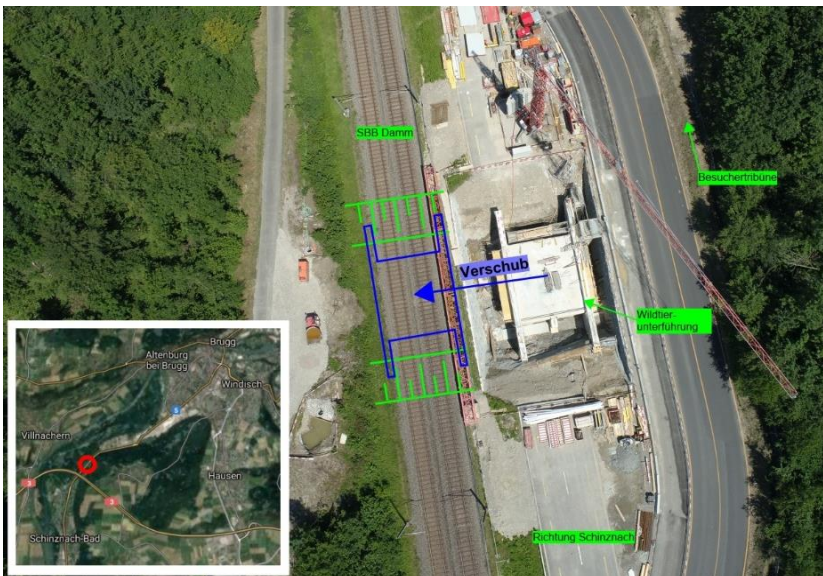
Zwischen Brugg und Schinznach Bad wurde zur Reduktion des unkontrollierten Wildtierwechsels eine Wildtierunterführung erstellt. Das Durchlassbauwerk dient Kleintieren sowie grösseren Wildsäugern dazu, die Verkehrswege sicher zu passieren.

Projektbeschreibung

Beim eingesetzten Element handelt es sich um ein geschlossenes Rahmen-tragwerk. Die beiden Unterführungen (Bereich K 112 und Bereich SBB-Gleis) bestehen jeweils aus einem 11m langen Rahmen, die Bauwerksbreite beträgt insgesamt 29m. Um bei den Tieren die Akzeptanz des Bauwerks zu erreichen, wurde auf eine möglichst natürliche Beleuchtung geachtet. Diese wurde mit einer lichten Höhe (4-5m variierend) und einem 5.0m breiten Lichtschart zwischen den beiden Rahmen umgesetzt.

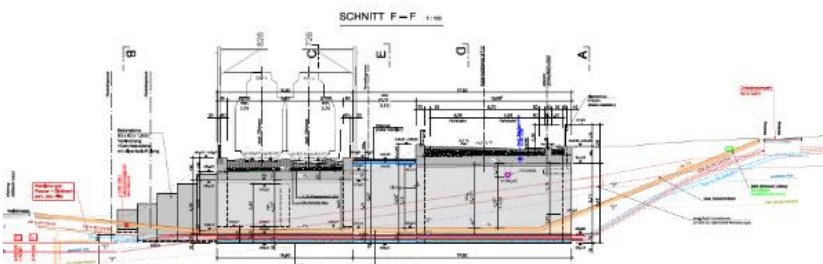
Der Bauablauf unterlag einer exakten Zeitplanung. Im Vorfeld wurde die SBB-Unterführung einige Meter entfernt in einer Startgrube vorbereitet. Am Versuchswochenende erfolgte Samstagnacht um 02.00 Uhr die Gleisübergabe an den Unternehmer. Es folgten Dammantragung, Verlegung der Verschieb-bahnen, Verschiebung des Betonkörpers, Erstellung der Gabionenwände und Hinterfüllung des Betonkörpers, die Schotterung und der Gleisbau. Am Sonntag um 20.00 Uhr erfolgte planmässig die Gleisrückgabe an die SBB.

suisseplan war für die Bauingenieurleistungen während dem Ausführungsprojekt zuständig.



Besondere Anforderungen

Der gesamte Verschiebung musste während 56 Stunden Betriebsunterbruch der Bahnlinie erfolgen. Dies beinhaltete u.a. den Abtransport von 3'000 m³ Dammaschutt, den Verschiebung des 1'000 t schweren Betonkörpers und anschliessende Hinterfüllung mit 1'000 t Schottermaterial. Während der gesamten Bauzeit musste das Werkleitungsnetz jederzeit funktionieren, weshalb es vor Baubeginn temporär umgelegt wurde. Um die Baugrube trocken zu halten, war eine umfangreiche Wasserhaltung notwendig.



suisseplan Ingenieure AG

Bahnhofstrasse 2 · 5610 Wohlen · Telefon +41 (0)58 310 56 60 · www.suisseplan.ch

DETAILS



Auftraggeber

Kanton Aargau
Dept. Bau, Verkehr und Umwelt

Objekttyp

Tiefbau/Infrastruktur

Bausumme

ca. CHF 7 Mio.

Ausführungszeit

2020 - 2021

Unsere Leistungen

Tragwerksplanung
Werkleitungsplanung